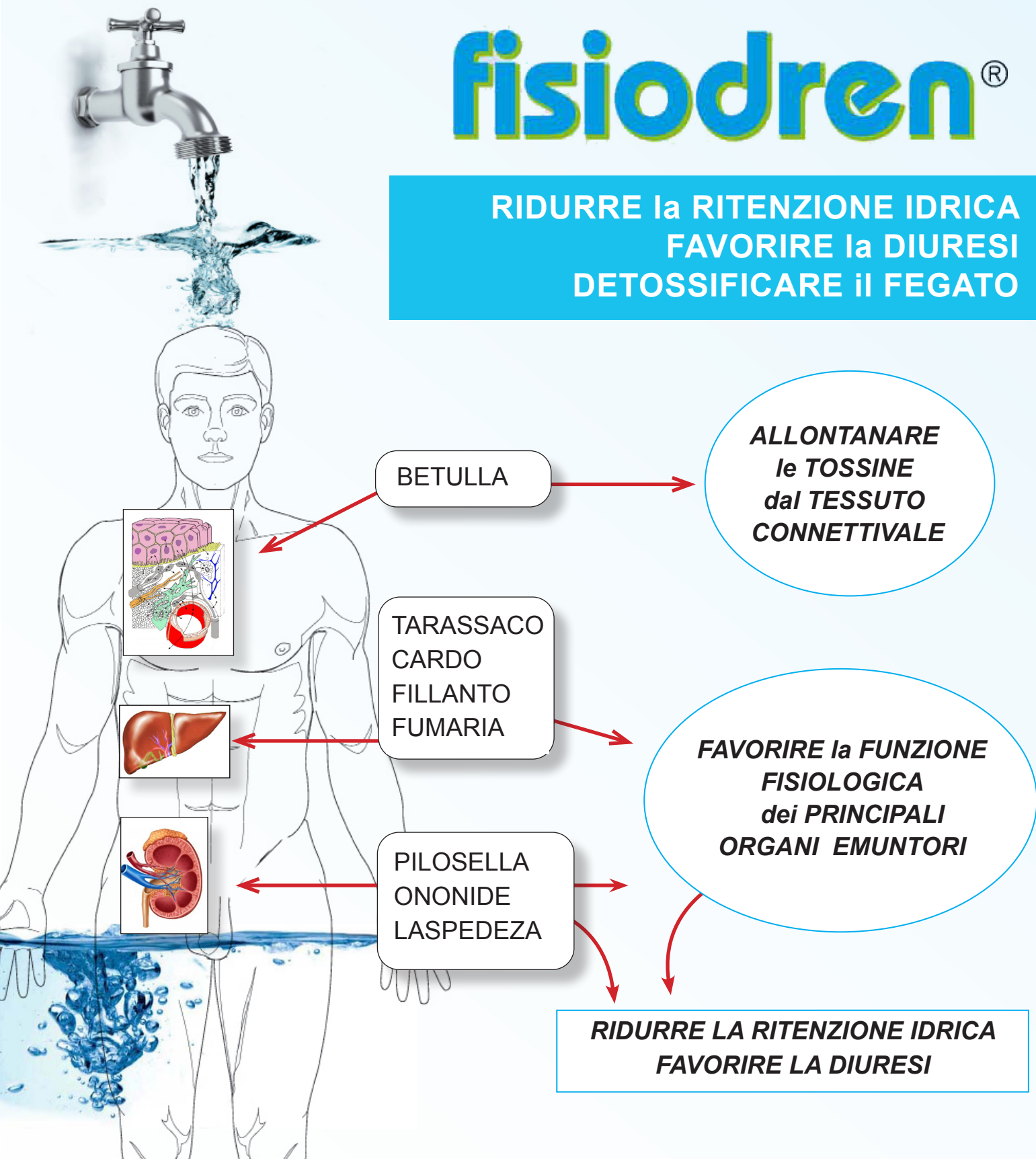


RIDURRE IL CARICO TOSSICO SISTEMICO

DRENAGGIO EMUNTORIALE

fisiodren®

**RIDURRE la RITENZIONE IDRICA
FAVORIRE la DIURESI
DETOSSIFICARE il FEGATO**



Attiva il ricambio generale coadiuvando l'eliminazione di tossine dall'organismo. Favorisce il drenaggio dei principali emuntori, la diuresi, l'eliminazione di scorie azotate e di acido urico, senza alterare il bilancio degli elettroliti.

fisiodren®

La particolare composizione e la sinergia dei suoi componenti consente di ottenere un profondo drenaggio dei principali sistemi emuntori, favorendo la diuresi, le secrezioni biliari e decongestionando il fegato.

La sua azione antispasmodica a carico della muscolatura liscia del tubo digerente e delle vie urinarie, favorisce la regolarizzazione del flusso biliare, prevenendo la formazione di calcoli biliari e renali, o favorendo la loro eliminazione.

COMPOSIZIONE		<i>per 100 ml</i>	
BETULLA	M.G.	1,67 g	
TARASSACO	e.s.	1,25 g	(5% inulina)
CARDO	e.s.	0,83 g	(65% silimarina)
PILOSELLA	e.s.	0,83 g	(0,4% vitexina)
ONONIDE	e.s.	0,83 g	
FILLANTO	e.s.	0,58 g	
LASPEDEZA	e.s.	0,42 g	(4% rutina)
FUMARIA	e.s.	0,25 g	

MODALITA' D'USO

1 MISURINO da 10 ml 2-3 VOLTE al dì

Diluire il misurino da 10 ml in 1 bicchiere d'acqua da bere prima dei pasti principali.

Diluire 20-30 ml in 1 litro d'acqua da bere durante tutta la giornata.



flacone da 250 ml